

Requestimate: il compagno ideale per la misurazione e stima del software a partire dai requisiti

- E' un **Add-in** di RequisitePro® per misurare il software in modo:
 - **Diretto**, a partire dal documento dei requisiti.
 - **Assistito**, da un help di riferimento e dal catalogo di oggetti dell'approccio Early&Quick Function Point
 - **Flessibile e parametrico**, si adatta a qualsiasi livello di dettaglio dei requisiti, attraverso la logica dei raggruppamenti logici.
- Supporta la stima rapida e anticipata della dimensione del software con l'approccio **Early&Quick Function Point**
- Estende le funzionalità di RequisitePro in ottica di misurazione
- Si adegua a qualsiasi tipo di template e formattazione dei requisiti
- Consente di stampare reportistica dei requisiti evidenziando gli aspetti dimensionali
- E' integrabile con il prodotto **Sfera 3**

Per maggiori informazioni

<http://www.dpo.it/requestimate>

requestimate

**IL COMPAGNO IDEALE PER LA MISURAZIONE
E STIMA DEL SOFTWARE A PARTIRE DAI REQUISITI**

PERMETTE DI:

**CATALOGARE, VALORIZZARE E ORGANIZZARE I REQUISITI
IN OTTICA DI MISURAZIONE, SECONDO CRITERI STANDARD
E CONDIVISI A LIVELLO INTERNAZIONALE**

**DIMENSIONARE IL SOFTWARE SIN DALLE PRIME STESURE
DEI REQUISITI UTILIZZANDO LA FUNCTION POINT ANALYSIS
E L'APPROCCIO EARLY & QUICK FUNCTION POINT ANALYSIS**

**GESTIRE, CONDIVIDERE E AGGIORNARE IN MODO DINAMICO
LE DIMENSIONI DEL SOFTWARE DI PARI PASSO
ALLA MODIFICA DEI REQUISITI**



Data Processing Organization Srl
Via Valentino Mazzola, 66
00142 Roma
Tel. +39 06 89929030

www.dpo.it
requestimate@dpo.it



Stima anticipata del software a partire dai requisiti

Interpretare e dimensionare i requisiti utente, quando ancora non sono state definite, a livello di dettaglio, le funzionalità, è un'attività che comporta la realizzazione di stime basate spesso sull'esperienza e sul ricorso all'analogia con applicazioni simili.

Tale attività, spesso non documentata e soggettiva, è ora documentabile e facilitata dall'approccio Early&Quick Function Point, attraverso lo strumento **Requestimate** come add-in di **RequisitePro**.

Con Requestimate, valorizzare i requisiti è semplice, sin dalle prime stesure e non comporta impegni aggiuntivi per il loro dimensionamento. Requestimate si affianca alla documentazione dei requisiti e consente di sfruttare la sinergia esistente tra la struttura logica della metrica funzionale del software - Function Point - e la struttura logica tipica dei requisiti.

Ciò è dato dal momento che molti aspetti dei processi software sono anche alla base della metrica Function Point IFPUG, come evidenziato dalla seguente lista:

Requisiti	Elementi caratteristici della metrica FP IFPUG
Gli inputs che saranno acquisiti dall'applicazione	External Input (EI)
Gli outputs che devono essere prodotti dall'applicazione	External Output (EO)
I dati o entità logiche da gestire	Internal Logical File (ILF)
Le entità e le relazioni tra esse	Internal Logical File (ILF) o External Interface File (EIF)
Le interrogazioni necessarie	External Inquiry (EQ)
Le interfacce dati	External Interface File (EIF)
Algoritmi e business rules	Non dimensionati direttamente

La stima è dunque facilitata dalla catalogazione dei raggruppamenti logici dei processi elementari sulla base dell'approccio Early&Quick Function Point.

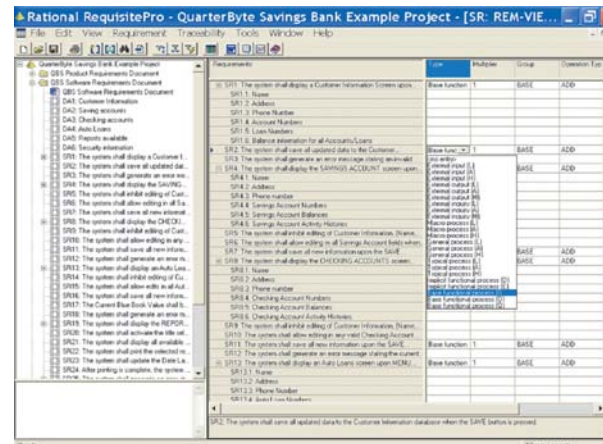
Early & Quick Function Point Analysis estende l'uso di RequisitePro

L'approccio Early&Quick Function Point Analysis 2.0, fornito con Requestimate, estende le funzionalità di RequisitePro, in un'ottica di stima e misurazione delle funzionalità del software.

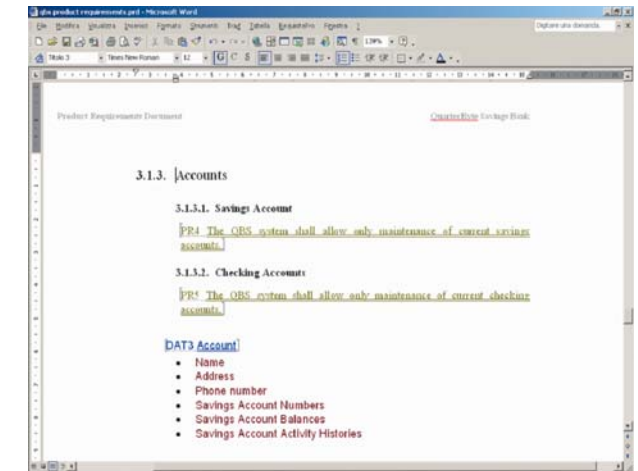
Un catalogo di oggetti predefiniti e predimensionati, da associare ai requisiti, consente di realizzare stime anticipate operando secondo uno schema standardizzato e condiviso a livello aziendale.

Lo strumento è caratterizzato da:

- La tecnica di stima Early&Quick Function Point Analysis 2.0 che si sviluppa attraverso:
 - la classificazione delle funzionalità ed il dimensionamento per analogia
 - l'aggregazione strutturata dei requisiti
 - l'approccio multilivello
 - l'utilizzo di tabelle di derivazione della dimensione in Function Points



- Una guida esaustiva di riferimento per l'applicazione dell'approccio E&QFP 2.0.
- Adattabilità a qualsiasi tipo di template dei requisiti.
- Compatibilità con tutte le funzionalità di RequisitePro.
- Funzioni di reportistica focalizzate sulle dimensioni dei requisiti.
- Esportazione dei dati verso il prodotto Sfera 3.



Requisiti di configurazione richiesti

*RequisitePro: vers. 2002.x / vers. 2003.x
Sistema operativo: Windows XP / 2000 / 98
Presenza del pacchetto Office con Excel e Access
Versioni: Office 2000 / Office XP / Office 2003*

*La licenza è di tipo "node locked" cioè legata ad una particolare macchina di utilizzo.
L'installazione su una diversa macchina di una certa licenza può avvenire solo a seguito di disinstallazione o guasto irreversibile della macchina su cui è avvenuta la precedente installazione.*